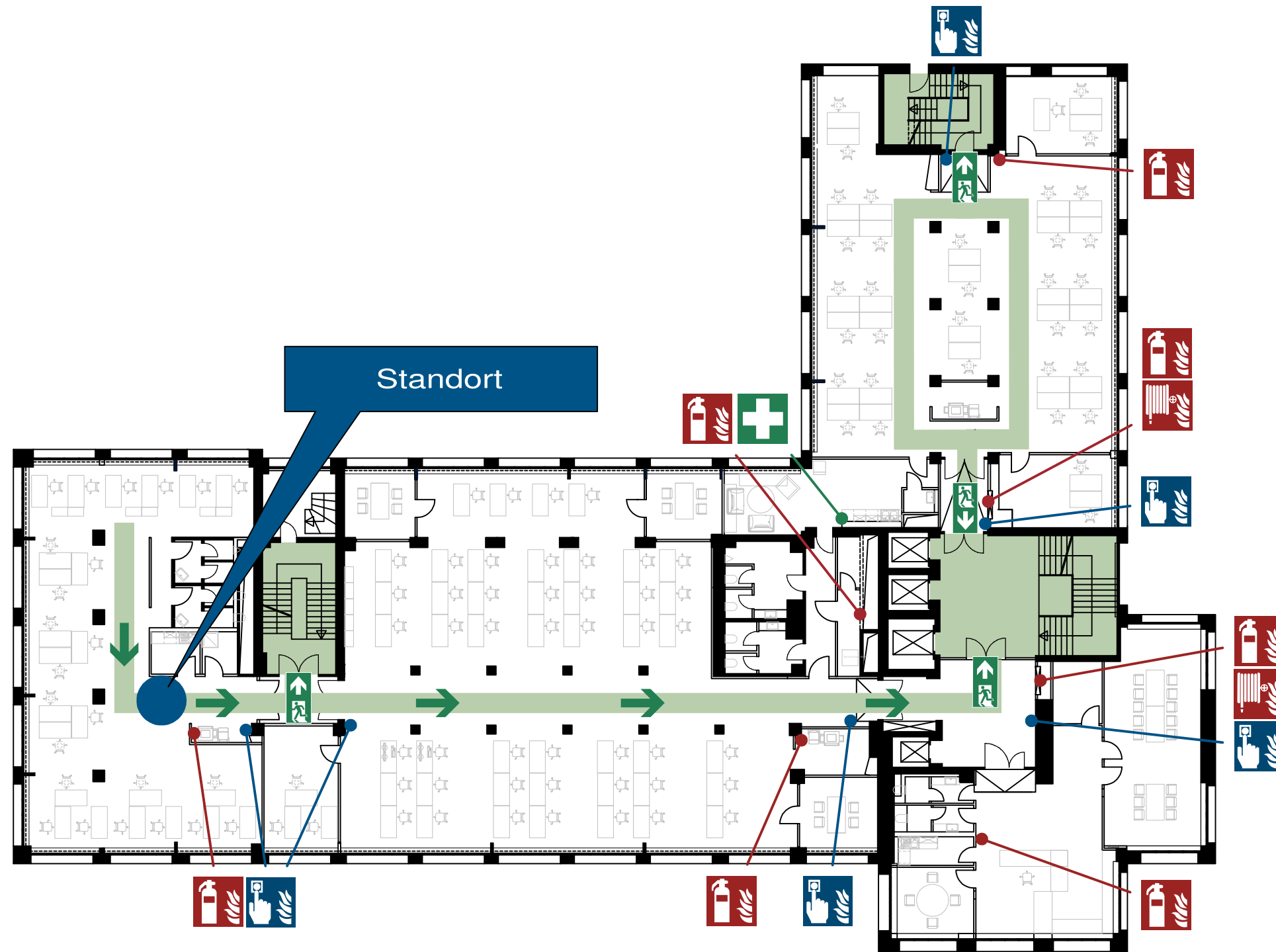




# FLUCHT- UND RETTUNGSPLAN



## Legende

-  Standort
-  Fluchtweg
-  Notausgang mit Richtungspfeil
-  Hausalarm
-  Feuerlöscher
-  Erste Hilfe Kasten
-  Sammelstelle
-  Wandhydrant Löschschlauch

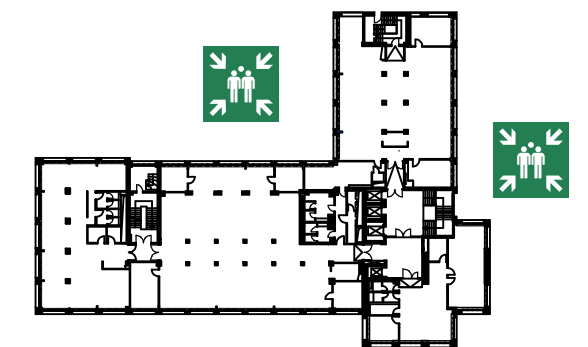
## Verhalten im Brandfall Ruhe bewahren

- 1. Brand melden**
  -  Hausalarmierung betätigen und **Telefon: 112**
  -  **Wer** meldet?
  -  **Was** ist passiert?
  -  **Wie viele** sind betroffen/verletzt?
  -  **Wo** ist etwas passiert?
  - Warten** auf Rückfragen!
- 2. In Sicherheit bringen**
  -  Gefährdete Personen mitnehmen
  -  Türen schließen
  -  Gekennzeichneten Rettungswegen folgen
  -  Aufzug nicht benutzen
  -  Anweisungen beachten
- 3. Löschversuch unternehmen**
  -  Feuerlöscher, Wandhydrant / Löschschlauch
  -  Mittel und Geräte zur Brandbekämpfung benutzen

## Verhalten bei Unfällen Ruhe bewahren

- 1. Unfall melden**
  -  **Telefon: 112**
  -  **Wo** geschah es?
  -  **Was** geschah?
  -  **Wie viele** Verletzte?
  -  **Welche** Arten von Verletzungen?
  - Warten** auf Rückfragen!
- 2. Erste Hilfe**
  -  Absicherung des Unfallortes
  -  Versorgung der Verletzten
  -  Anweisungen beachten
- 3. Weitere Maßnahmen**
  -  Rettungsdienste einweisen
  -  Schaulustige entfernen

## Übersichtsplan



Objekt:

1. Obergeschoss

Stand: 07./2017

Plan-Nr.: 01-01

Planersteller:



Delitzscher Straße 9, 40789 Monheim/Rhein  
fon 02173 - 9122800, info@gensior-lietz.de